



هيتاشي في الشرق الأوسط وشمال أفريقيا

فهرس المحتوى

18	الصناعات التوصيلية	12	الأنظمة والخدمات الرقمية	09	الطاقة الخضراء والتنقل	03	رسالة ترحيب
19	أعمال أنظمة البناء، شركة هيتاشي، المحدودة	13	شركة غلوبال لوجيك إحدى شركات مجموعة هيتاشي	10	شركة هيتاشي للطاقة الكهربائية المحدودة	04	نظرة عامة وبيانات الشركة
20	شركة هيتاشي جلوبال إير باور الولايات المتحدة، ذ.م.م.	14	شركة هيتاشي لحلول القنوات	11	شركة هيتاشي للسكك الحديدية المحدودة	06	هوية مجموعة هيتاشي
21	شركة هيتاشي هاي-ريل باور إلكترونيكس الخاصة المحدودة	15	مجموعة أعمال هيتاشي الأمنية			07	رؤية هيتاشي البيئية
22	شركة هيتاشي لأنظمة المعدات الصناعية، المحدودة	16	شركة هيتاشي سوليوشنز			08	هيتاشي في منطقة الشرق الأوسط وشمال أفريقيا
23	شركة هيتاشي للمنتجات الصناعية، المحدودة	17	شركة هيتاشي فاننارا ذ م م				



رسالة من المدير العام

يمكن للجهود المشتركة لمجموعة هيتاشي أن تساهم في التحول الرقمي (Digital) و"الاقتصاد الأخضر (Green)" في منطقة الشرق الأوسط وشمال إفريقيا "MENA" نحو خلق مستقبل أفضل.

المدير العام
هيتاشي ليمتد، فرق الشرق الأوسط
حامد غانم

إن إدراك التحديات الاجتماعية هي المهام التي يجب علينا القيام بها، ولذلك دعونا نمضي قدما في بناء مستقبل أفضل. كما يجب أن نفكر جميعا في الشكل الذي سيكون عليه الأرض، والمجتمع، والأشخاص وكيف سيتصرفون في عام 2050، وأن نخلق رؤية للحياة التي نريدها من خلال أعمال الابتكار الاجتماعي المتطورة.

إننا نرحب بشركة جلوبال لوجيك "GlobalLogic" في منطقة الشرق الأوسط وشمال إفريقيا "MENA"، والتي تساعدنا على توسيع أعمالنا في مجالات "التحول الرقمي (Digital)" و"الاقتصاد الأخضر (Green)" و"الابتكار (Innovation)"، والتي يجب أن تؤدي إلى المستوى التالي لنمو أعمالنا.

نظرا لأن الناس يواجهون تغيرات اجتماعية لا يمكن التنبؤ بها وتدهور بيئي متفاقم، فإن معالجة القضايا المتعلقة بحدود الكوكب (حدود البيئة العالمية التي لا يجب تجاوزها حتى يتمكن البشر من البقاء على قيد الحياة بشكل مستدام على الأرض)، وتحقيق الرفاهية (حالة جيدة للعقل، والجسد، والمجتمع) أصبحت المهام الأكثر أهمية في جميع أنحاء العالم.

يدل كل هذا على أننا يجب أن ندرك الحاجة الملحة والمطلوبة لإنشاء مجتمعات مستدامة مع مجتمعات محلية خالية من الكربون واقتصاد دائري.

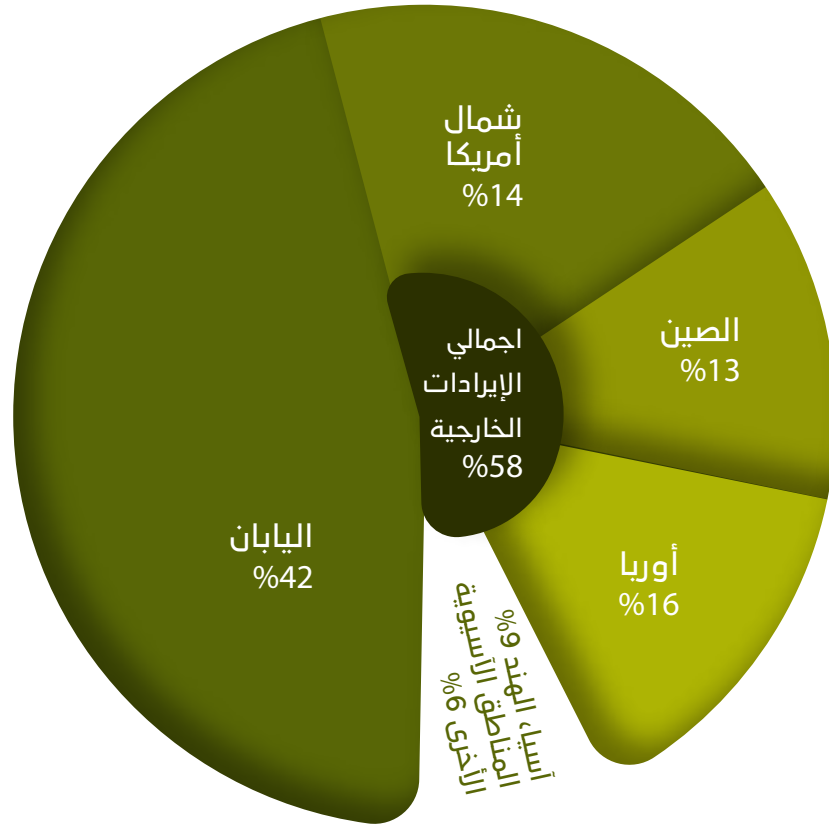
تركز خطة الإدارة متوسطة الأجل لعام 2024 "Mid-term Management Plan 2024" (2024 MMP) على دعم جودة حياة الأشخاص من خلال البيانات والتكنولوجيا التي تعزز المجتمع المستدام من خلال أعمال الابتكار الاجتماعي المتطورة الخاصة بنا.

نظرة عامة وبيانات الشركة

الإيرادات (اعتباراً من نهاية مارس 2023)	عدد الموظفين والشركات التابعة (اعتباراً من نهاية مارس 2023)	معلومات الشركة
رأس المال 461,731 مليون ين	عدد الموظفين 322,525 133,762 - في اليابان 188,763 - خارج اليابان	اسم الشركة هيتاشي، المحدودة (كابوشيكاي كيشا هيتاشي سيساكوشو)
صافي المبيعات 1,623,424 مليون ين	عدد الشركات التابعة الموحدة 696 119 - في اليابان 577 - خارج اليابان	تاريخ التأسيس 1 فبراير، 1920 (وجدت عام 1910)
الإيرادات الموحدة 10,881.1 بليون ين		المقر الرئيسي 6 - 6، مارونوشي 1 - تشومي، تشيودا - كو، طوكيو، 100 - 8280 اليابان رقم الهاتف: +81 (3) 3258 1111
		الإدارة كيجي كوجيما المدير الممثل التنفيذي، الرئيس والمدير التنفيذي

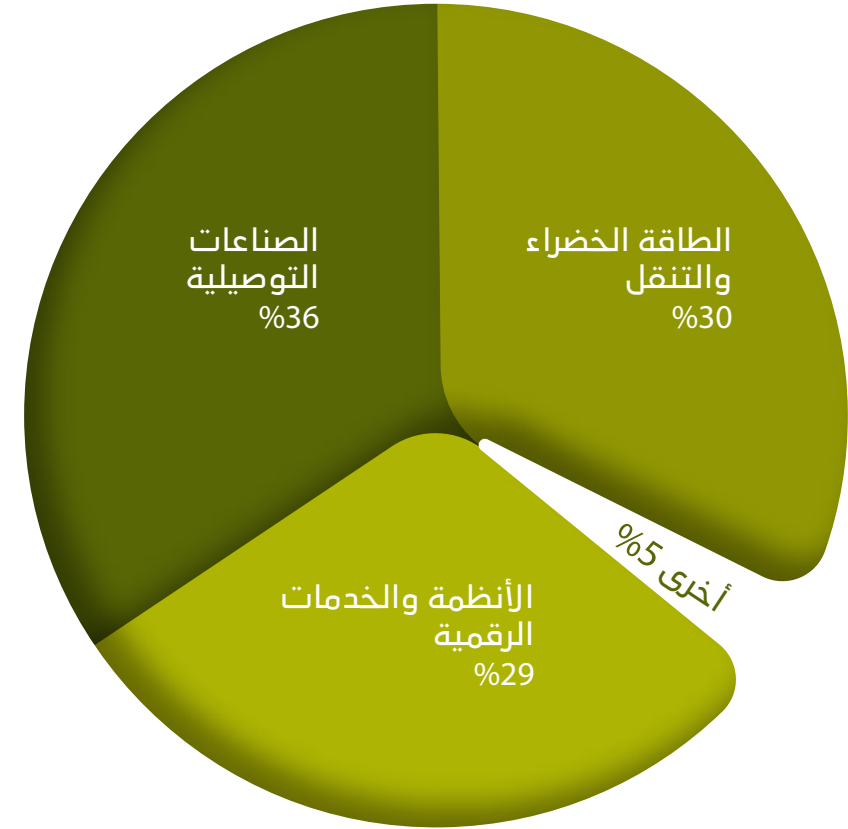
الإيرادات حسب السوق

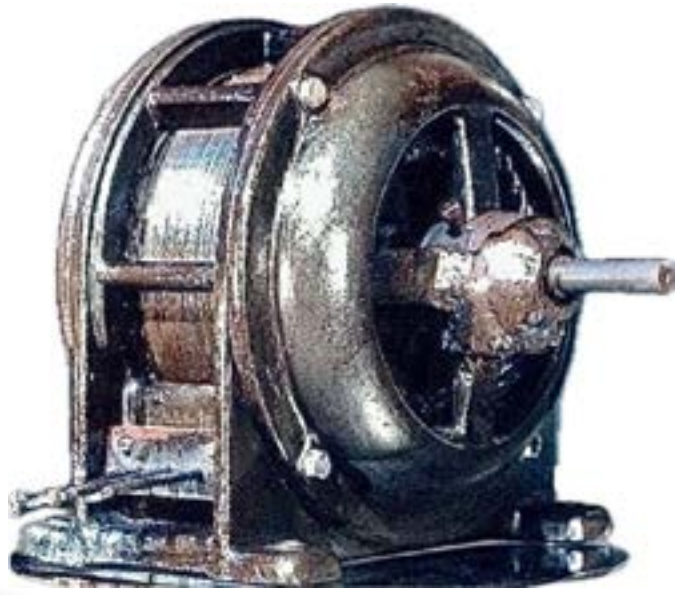
(اعتباراً من نهاية مارس 2023)



الإيرادات حسب قطاع الأعمال

(اعتباراً من نهاية مارس 2023)



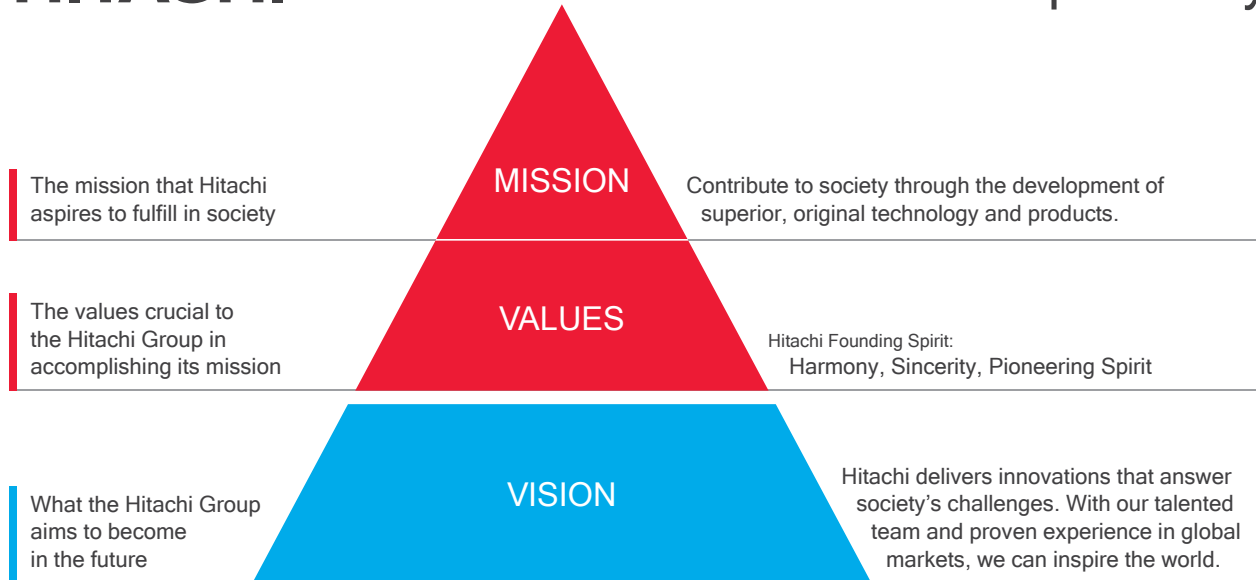


نبذة عن هوية مجموعة هيتاشي "Hitachi Group Identity"

أكثر من 110 عاما من الابتكار لدعم المجتمع

HITACHI

Hitachi Group Identity



قام مؤسس شركة هيتاشي ناميهي أوديرا "Namihei Odaira" بشكل أساسي بوضع رسالة الشركة، ولقد تم نقلها بعناية إلى أجيال من الموظفين وأصحاب المصلحة على مدار تاريخ الشركة الذي يبلغ 100 عام.

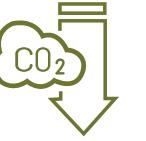
وتعكس القيم الروح التأسيسية لشركة هيتاشي، والتي تشكلت من خلال إنجازات موظفي الشركة السابقين الذي عملوا بجد لتحقيق رسالة شركة هيتاشي.

كما تم إنشاء الرؤية استنادا إلى الرسالة والقيم. وهي تعد بمثابة تعبير عما تتطلع مجموعة هيتاشي إلى تحقيقه في المستقبل بينما تواصل تقدمها نحو مرحلة النمو التالية.

لقد تم إعداد الرسالة، والقيم، والرؤية لتتم مشاركتها في مفهوم بسيط، وهو: هوية مجموعة هيتاشي "Hitachi Group Identity".

تمثل هذه الأمور معا مسؤوليتنا عن تحقيق تأثير حقيقي وإيجابي وتسريع الانتقال إلى مجتمع مزدهر ومستدام.

رؤية هيتاشي البيئية



الموضوع
تحقيق مجتمع خالٍ من الكربون

نظرة عامة

نشارك في أعمال إزالة الكربون من خلال الإنشاء المشترك مع العملاء للمساهمة في تحقيق مجتمع خالٍ من الكربون. كما نتابع أيضا المبادرات الرامية إلى تقليل انبعاثات ثاني أكسيد الكربون الناتجة عن استخدام منتجاتنا وخدماتنا. بالإضافة إلى ذلك، فإننا نسعى جاهدين لتحقيق الحياد الكربوني بحلول السنة المالية 2030 في مصانعنا ومكاتبنا، وبحلول السنة المالية 2050 عبر سلسلة القيمة الخاصة بنا.

الأهداف، ومؤشرات الأداء الرئيسية، والنتائج

انبعاثات ثاني أكسيد الكربون التي تم تجنبها من خلال المنتجات والخدمات

هدف السنة المالية 2024: 100 مليون طن متري / السنة
التوقعات: 126.1 مليون طن متري / السنة*1

معدل خفض إجمالي ثاني أكسيد الكربون في مواقع الأعمال (المصانع والمكاتب) (مقارنة بالسنة المالية 2010)

هدف السنة المالية 2022: 32%
نتيجة السنة المالية 2022: 40%

*1 متوسط ثلاث سنوات خلال خطة الإدارة متوسطة الأجل لعام 2024
(Mid-term Management Plan 2024)



الموضوع
تحقيق مجتمع يتسم بالكفاءة في استخدام الموارد

نظرة عامة

من أجل إنشاء مجتمع يستخدم الموارد والمياه بكفاءة مع العملاء والمجتمع، فقد وضعنا هدفا لتحسين كفاءة استخدام الموارد والمياه داخل مجموعة هيتاشي بنسبة 50% (مقارنة بالسنة المالية 2010) بحلول السنة المالية 2050. وسنقوم بإنشاء قيمة اقتصادية أعلى باستخدام موارد أقل مع مواصلة أنشطة الإنتاج بعبء بيئي أقل.

الأهداف، ومؤشرات الأداء الرئيسية، والنتائج

عدد المواقع التي حققت نسبة صفر نفايات في مكبات النفايات*2
هدف السنة المالية 2022: 90 موقعا
نتائج السنة المالية 2022: 199 موقعا (نسبة إنجاز 58%)

معدل الانخفاض في استخدام المياه لكل وحدة (مقارنة بالسنة المالية 2010)

هدف السنة المالية 2022: 22%
نتائج السنة المالية 2022: 27%

*2 تتم المتابعة مع افتراض الامتثال للوائح، والشروط، إلخ. أقل من 0.5%



الموضوع
تحقيق مجتمع منسجم مع الطبيعة

نظرة عامة

نقوم بتصنيف انبعاث غازات الاحتباس الحراري والمواد الكيميائية في الغلاف الجوي وتوليد النفايات خلال أنشطتنا التجارية على أنها أنشطة ذات تأثير سلبي. كما أن توفير المنتجات والخدمات التي تساهم في الحفاظ على النظام البيئي والقيام بأنشطة للحفاظ على التنوع البيولوجي والنظم البيئية يتم تصنيفها على أنها أنشطة ذات تأثير إيجابي. ونعمل على تحديد وتقليل الفجوة بين التأثيرات الإيجابية والسلبية بحلول عام 2050.

الأهداف، ومؤشرات الأداء الرئيسية، والنتائج

معدل الانخفاض في الانبعاثات الكيميائية في الغلاف الجوي لكل وحدة (مقارنة بالسنة المالية 2010)
أهداف السنة المالية 2022: 5%
نتائج السنة المالية 2022: 21%

هيتاشي في منطقة الشرق الأوسط وشمال إفريقيا

تعمل هيتاشي في منطقة الشرق الأوسط وشمال إفريقيا "MENA" منذ عام 1959، مع افتتاح أول مكتب لها في القاهرة، بمصر. وحالياً، يقع المكتب التمثيلي الرئيسي للشركة في دبي، الإمارات العربية المتحدة، حيث يتم تجميع المعرفة والخبرة، وتقاسمها مع 12 دولة تعمل فيها الشركة لتزدهر أعمال الابتكار الاجتماعي "Social Innovation Business".

حيث تمتلك مجموعة هيتاشي شبكة أعمال مكونة من 39 فرعاً ومكاتب في كل من الإمارات العربية المتحدة، والمملكة العربية السعودية، وعمان، وقطر، والكويت، والبحرين، والأردن، والعراق، ولبنان، والمغرب، وباكستان، ومصر.

واصلت شركة هيتاشي جهودها التجارية في منطقة الشرق الأوسط وشمال إفريقيا "MENA"، مع مراعاة أصولنا بحزم، تخطو هيتاشي إلى الأمام في الثورة الرقمية حيث تعمل التكنولوجيا الرقمية على دفع إعادة بناء البنية التحتية الصناعية والاجتماعية.

تعمل شركة هيتاشي على دمج التكنولوجيا التشغيلية "OT"، وتكنولوجيا المعلومات "IT" والمنتجات من أجل ابتكار طرق فريدة لحل المشكلات التي تواجه عملائنا.

من أجل زيادة كفاءة وسرعة الإدارة، قمنا بتبسيط الهيكل الخاص بنا، وتجميع الأعمال ذات الخصائص المتشابهة معاً في ثلاثة قطاعات: الطاقة الخضراء والتنقل الأخضر، والأنظمة والخدمات الرقمية والصناعات التوصيلية.

وبالتعاون مع العملاء، سنقوم بحل المشكلات الاجتماعية.



الطاقة الخضراء والتنقل

تعد شركة هيتاشي للطاقة الكهربائية "Hitachi Energy" إحدى الشركات العالمية الرائدة في مجال التكنولوجيا، فهي تعمل على الارتقاء بمستقبل الطاقة الكهربائية المستدامة للجميع.

كما أننا نسعى لخدمة العملاء في قطاعات المرافق، والصناعة، والبنية التحتية من خلال الحلول والخدمات المبتكرة عبر سلسلة القيمة.

شركة هيتاشي للطاقة الكهربائية المحدودة

الارتقاء بمستقبل الطاقة الكهربائية المستدامة للجميع

تعد شركة هيتاشي للطاقة الكهربائية "Hitachi Energy" إحدى الشركات العالمية الرائدة في مجال التكنولوجيا، فهي تعمل على الارتقاء بمستقبل الطاقة الكهربائية المستدامة للجميع. كما أننا نسعى لخدمة العملاء في قطاعات المرافق، والصناعة، والبنية التحتية من خلال الحلول والخدمات المبتكرة عبر سلسلة القيمة.

ومن خلال التعاون مع العملاء والشركاء، نقوم بابتكار التقنيات وإتاحة التحول الرقمي المطلوب لتسريع انتقال الطاقة الكهربائية نحو مستقبل خالٍ من الكربون.

كما أننا نعمل على تطوير نظام الطاقة الكهربائية في العالم ليصبح أكثر استدامة، ومرونة، وأماناً مع تحقيق التوازن بين القيمة الاجتماعية، والبيئية، والاقتصادية.

بالإضافة إلى ذلك، تتمتع شركة هيتاشي للطاقة الكهربائية "Hitachi Energy" بسجل حافل وقاعدة مثبتة لا مثيل لها في أكثر من 140 دولة.

ونقوم بدمج أكثر من 150 جيجاوات من وصلات التيار المستمر عالي الجهد "HVDC" في نظام الطاقة، مما يساعد عملائنا على إتاحة المزيد من طاقة الرياح والطاقة الشمسية.

ويقع مقرنا الرئيسي في سويسرا، كما يعمل لدينا أكثر من 40,000 شخص في 90 دولة، ونحقق حجم أعمال يزيد عن 10 مليار دولار أمريكي.

يساهم مشروع الخرسة "Al Kharsaah" بشكل كبير في دعم هدف قطر لخفض الانبعاثات بحلول عام 2030.

كما أن حل الاتصال بالشبكة الخاص بشركة هيتاشي للطاقة الكهربائية "Hitachi Energy" يعمل على دمج مجمع الخلايا الشمسية الكهروضوئية "PV" هذا بسلاسة مع شبكة الطاقة الوطنية، مما يقلل الاعتماد على الوقود الأحفوري، ويحد من انبعاثات الكربون، ويعزز الاقتصاد الأكثر اخضراراً.

في مجال الابتكار الرقمي، يُظهر إطلاقنا الأخير لحلول "TXpert™" التزامنا بالتقنيات المتطورة.

كما يعد مركز "TXpert™ hub" أحد المكونات المحورية، حيث يقوم بتجميع، وتخزين، وتحليل البيانات من أجهزة الاستشعار الرقمية الموجودة على المحولات، مما يوفر إمكانيات مراقبة شاملة.

إن حلنا الهندسي لجودة الطاقة الذي نقدمه في مصر، والمدعوم بتقنية معوض القدرة التفاعلية الثابت الصغير الذي يعمل باستخدام تقنية المعوض الثابت والمتزامن "SVC light STATCOM"، يساهم في توسيع قدرة الشبكة، وتوفير الطاقة الحيوية للتنمية الريفية.

ومن خلال تقديم تعويض الطاقة التفاعلية والدعم الديناميكي للجهد، يعمل هذا الحل على تقوية شبكة الطاقة واستقرارها، مما يضمن الاستقرار عند مستويات الجهد المطلوبة.

باعتبارنا شركة رائدة في مجال التكنولوجيا، فإننا نتعاون مع العملاء والشركاء لإتاحة مستقبل الطاقة الكهربائية المستدامة للأجيال الحالية والقادمة.

شركة هيتاشي للسكك الحديدية المحدودة

ربط مستقبل التنقل

تعمل شركة هيتاشي للسكك الحديدية "Hitachi Rail" على ربط مستقبل التنقل – مما يساعد كل راكب، وعميل، ومجتمع على الاستمتاع بمزايا النقل الأكثر سلاسة، واستدامة.

ومن خلال توفير وسائل النقل والتكنولوجيا الحديثة، فإننا نساعد على تقليل الازدحام، وإطلاق العنان للنمو الاقتصادي، وإزالة الكربون من المجتمعات في جميع أنحاء العالم، مع تقديم المزيد من الخيارات والراحة للركاب وشركات الشحن أكثر من أي وقت مضى.

بفضل تقنياتها المبتكرة وقدراتها الرائدة عالميا في التنفيذ، تعد شركة هيتاشي للسكك الحديدية "Hitachi Rail" شريكا موثوقا به للعملاء والشركاء في الاتحادات في جميع أنحاء العالم.

كما أننا نستفيد من نطاقنا وقدراتنا العالمية لتقديم كل جانب من جوانب خدمات السكك الحديدية، بدءا من التصنيع عالي الجودة وصيانة القطارات، وصولا إلى الإشارات الرقمية والتنقل الذكي.

بالإضافة إلى ذلك، فإن منتجاتنا الرائدة، مثل القطار السريع الشهير (الرصاصة)، تتيح مليارات الرحلات للركاب ونقل ملايين الأطنان من البضائع كل عام.

تتيح تقنيتنا تطبيق برامج الصيانة التنبؤية، مما يساعد شركات التشغيل على تحديد الأعطال وإصلاحها قبل حدوثها، وبالتالي خفض التكاليف.

ونقوم بالجمع بين القطار والمسار معا من خلال إنشاء بنية تحتية ذكية للسكك الحديدية لتقليل تعطيل الركاب وتكاليف الصيانة، مع تحسين السلامة.

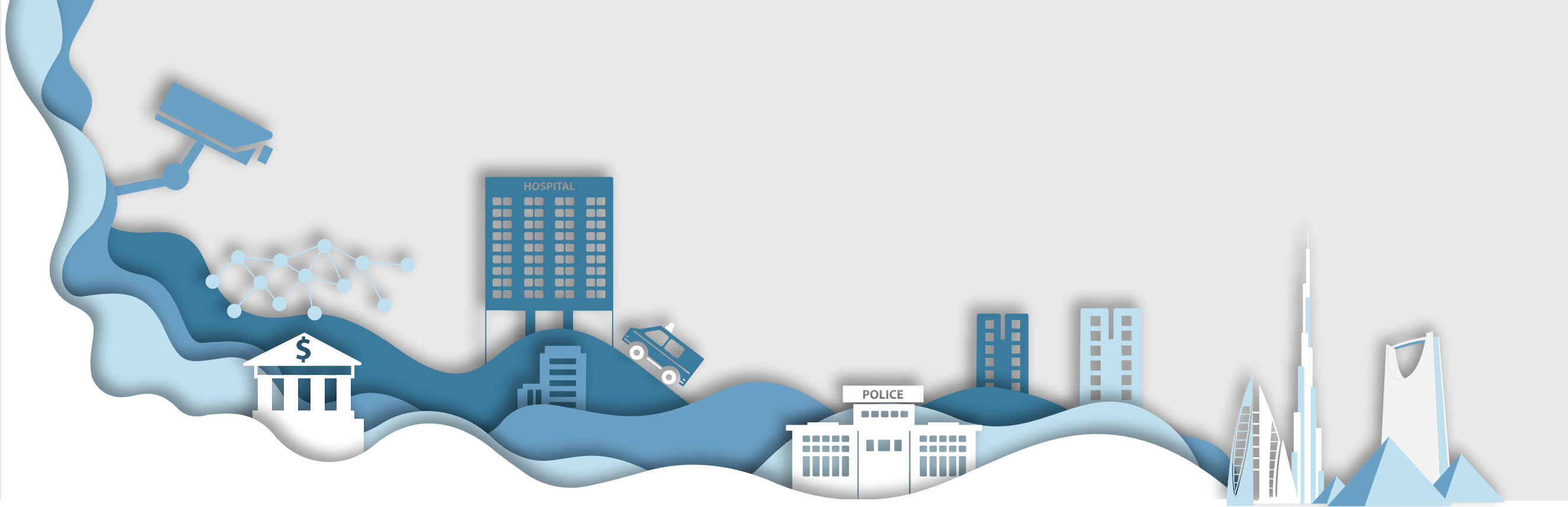
كما أننا نستخدم أحدث تقنيات الذكاء الاصطناعي التوليدي "Generative AI" في جميع أعمالنا لزيادة الكفاءة، وتسريع تطوير المنتجات، وتعزيز الإنتاجية حتى تتمكن من تحسين العرض للعملاء.

تعد القطارات وسيلة النقل الأكثر صداقة للبيئة. ونقوم بتصميم، وبناء وتشغيل قطارات جديدة وخطوط سكك حديدية جديدة بالكامل – مما يتيح للأشخاص فرصة اختيار السفر المستدام، والسريع والمريح في نفس الوقت.

تعمل شركة هيتاشي للسكك الحديدية "Hitachi Rail" في جميع أنحاء المنطقة، حيث توفر أنظمة الإشارات لشركة الاتحاد للقطارات "Etihad Rail" في دولة الإمارات العربية المتحدة، كما تقوم أيضا بتنفيذ عقود الصيانة للمرحلة الثانية من مشروع الاتحاد للقطارات "Etihad Rail Stage 2".

وفي المملكة العربية السعودية، قامت شركة هيتاشي للسكك الحديدية "Hitachi Rail" بتنفيذ نظام المترو الخفيف الجاهز بالكامل لجامعة الأميرة نورة بنت عبد الرحمن "Princess Nourah Bint Abdul Rahman University" وتقوم حاليا بتشغيل الخط الكامل.

كما قامت شركة هيتاشي للسكك الحديدية "Hitachi Rail" بتوفير الأنظمة على الخط الثالث لمترو الرياض "Riyadh Metro Line 3" وستتولى قيادة الاتحاد لتشغيل وصيانة خطوط المترو الثاني، والرابع، والخامس، والسادس.



الأنظمة والخدمات الرقمية

تعمل شركة هيتاشي على تعزيز التحول الرقمي "DX" لأنظمة الأعمال والبنية التحتية الاجتماعية الخاصة بعملائنا للمساعدة في تحقيق مجتمع مستدام.



شركة جلوبال لوجيك

إحدى شركات مجموعة هيتاشي

توسع شركة جلوبال لوجيك "GlobalLogic" خبرتها العميقة للعملاء في مجالات السيارات، والاتصالات، والخدمات المالية، والرعاية الصحية وعلوم الحياة، ووسائل الإعلام والترفيه، والتصنيع، وأشياء الموصلات، والصناعات التكنولوجية.

وتؤثر العروض الخاصة بها على العديد من القطاعات، مثل السيارات، والاتصالات ووسائل الإعلام، والمستهلكين والبيع بالتجزئة، والتمويل والتأمين، والرعاية الصحية وعلوم الحياة، والتكنولوجيا المتقدمة "Hi-Tech" والقطاع الصناعي.

إن الشغف، والخبرة، والالتزام العميق نحو تحقيق نجاح عملائنا الذي أظهره موظفونا أدى إلى إنشاء مؤسسة إبداعية، ونشطة.

وبينما ندخل في عقدنا الثالث، فإننا لدينا فرصة فريدة لتسريع التحول الرقمي للشركة مدعوما بالتراث الرائع الخاص بشركة هيتاشي، وانتشارها العالمي، وعلامتها التجارية الموثوقة.

إن الإستراتيجية السليمة الخاصة بالمعايير البيئية "Environmental"، والاجتماعية "Social"، والحوكمة "Governance" (ESG) ليست "أمرًا اختياريًا": فهي ضرورية من أجل الأعمال التجارية السليمة.

ولمدة 20 عامًا، تم إدراج المعايير البيئية، والاجتماعية والحوكمة "ESG" في بنية شركتنا. كما أن تقديم الدعم لمجتمعنا - على مستوى الشركة والموظفين على حدٍ سواء - يعد أمرًا متأصلاً بعمق في ثقافتنا.

كانت الاستدامة دائمًا أحد مجالات التركيز الرئيسية في شركة جلوبال لوجيك "GlobalLogic".

وفي إطار تحول شركة جلوبال لوجيك للاقتصاد الأخضر "GLGoesGreen"، وذلك من خلال المبادرات المختلفة، فإننا نهدف إلى تقليل الموارد، وإعادة استخدامها، وإعادة تدويرها للحفاظ على بيئتنا.

كما أننا نوجه طاقاتنا لقضية أكبر ونساهم بطرقنا الصغيرة الخاصة بنا في تحقيق أرض أنظف بيئيًا من أجل خلق عالم استثنائي خاص بنا.

شركة رائدة في مجال هندسة المنتجات الرقمية

إن شركة جلوبال لوجيك "GlobalLogic"، وهي إحدى الشركات الرائدة في مجال هندسة المنتجات الرقمية، تساعد العلامات التجارية في جميع أنحاء العالم على تصميم وبناء المنتجات، والمنصات، والتجارب الرقمية المبتكرة من أجل العالم الحديث.

ومن خلال دمج تصميم التجارب، والهندسة المعقدة، والخبرة في البيانات - فإننا نساعد العملاء على تخيل ما هو ممكن، وتسريع انتقالهم إلى الأعمال الرقمية. وتعد شركة جلوبال لوجيك "GlobalLogic" إحدى الشركات التابعة لمجموعة هيتاشي.

منذ انضمامنا إلى عائلة هيتاشي، أصبحنا جزءًا من شركة تضع تلبية الاحتياجات الاجتماعية والبيئية الأساسية للعالم في صميم عملها من خلال أعمال الابتكار الاجتماعي الخاصة بها.

شركة هيتاشي لحلول القنوات

تشكيل مستقبل مستدام من خلال ربط العالم الحقيقي والرقمي، والأشخاص والمجتمع بالتكنولوجيا والثقة

باعتبارنا إحدى الشركات الرائدة في أجهزة الصراف الآلي "ATMs"، فلقد قمنا بإنشاء ونشر ابتكارات على الصعيد العالمي تؤدي إلى زيادة الكفاءة وتحسين الخدمة للمؤسسات المالية والعملاء والمستخدمين الآخرين، ويشمل ذلك ترسيخ ثقافة إعادة تدوير الأوراق النقدية في العديد من الدول والمناطق من خلال أجهزة الصراف الآلي "ATMs" الخاصة بإعادة تدوير الأوراق النقدية.

كما ستقدم شركة هيتاشي لحلول القنوات "Hitachi Channel Solutions" حلولاً تربط جميع الأشخاص بسلاسة وتحقق مجتمعاً آمناً، ومؤمناً، ومريحاً، وذلك من خلال العالم الرقمي والفعلي، واستناداً إلى التقنيات والثقة التي اكتسبناها حتى الآن.

في ظل المشهد العام للأعمال التجارية والبيئة المعيشية اللذان يتسمان بسرعة التغير، سنواصل البحث عن رؤية مستقبلية، واستكشافها وتحقيقها، وهذه الرؤية تصور الطريقة التي نتمنى أن تكون عليها الأشياء، ومن خلال القيام بذلك فإننا نجعل عمل الأشخاص وحياتهم أسهل مع المساعدة في تطوير مجتمع مستدام.

في ظل مشهد الأعمال التجارية والبيئات المعيشية، والتي تتطور بسرعة بسبب التنوع والرقمنة الحاليين، ستعمل الشركة بشكل وثيق مع العملاء وتتصدى للتحديات بقوة لحل المشكلات الاجتماعية وخلق القيمة، وبالتالي المساهمة في تحقيق مجتمع مستدام.

وهذا هو المجال الذي تنوي الشركة الدخول فيه من خلال أنشطتها التجارية، وهذا ما تعنيه الرؤية الإدارية الجديدة.

تتغير أنماط حياة الأشخاص بسرعة بسبب الرقمنة، وهناك حاجة إلى وسائل دفع أكثر ملاءمة. وتلبي حلولنا احتياجاتك بشكل مرن وتدعم تقديم قيمة جديدة.

نحن ندعم عملائنا في تقديم الخدمات المالية المادية والرقمية لتلبية مجموعة واسعة من الاحتياجات من خلال القدرات الهندسية القائمة على التكنولوجيا الأساسية والتجارب الكثيرة التي أثبتتها سجلاتنا الحافلة للمؤسسات المالية الكبرى في العديد من الدول.

تشكيل مستقبل مستدام من خلال ربط العالم الحقيقي والعالم الرقمي، والأشخاص والمجتمع بالتكنولوجيا والثقة.



مجموعة أعمال هيتاشي الأمنية

تركز مجموعة الأعمال الأمنية الخاصة بشركة هيتاشي "Hitachi Security Business Group" على التأكد من أن المالك المفوض للبيانات والأصول هو الشخص الوحيد القادر على الوصول إليها.

وهذا يوفر مستوى أفضل من الأمن وحماية الأصول المملوكة. ويتم تحقيق ذلك من خلال روح الابتكار الاجتماعي الخاصة بشركة هيتاشي واستخدام التكنولوجيا من أجل الصالح العام.

تمتلك شركة هيتاشي مجموعة فريدة من المنتجات البيومترية التي تستخدم قدرتنا الفريدة على قراءة أنماط أوردة إصبع الإنسان ومطابقتها، وذلك من أجل المصادقة، أو التحقق، أو إمكانية الوصول، أو تحديد الهوية، أو الإدارة.

تم تطوير حلول المصادقة البيومترية الخاصة بشركة هيتاشي على مدار 20 عاما وتطبيقها في البنوك، وشركات الاتصالات، ومحلات السوبر ماركت، وبيئات البيع بالتجزئة، وذلك لعمليات الدفع، والتحكم في إمكانية الوصول ووقت الحضور، من أجل جعل حياتنا أسهل، وأكثر أمانا وسلامة لحياة ومجتمع أفضل.

إن تقنية تحديد الهوية باستخدام أوردة أصابع اليد الخمسة "VeinID Five" الخاصة بشركة هيتاشي هي أحدث تطوير يوفر القدرة على قراءة أوردة أصابع المستخدم من خلال كاميرا الكمبيوتر المحمول العادية، وذلك بطريقة سهلة وبسيطة الاستخدام.

محفظة أمان مصممة لعصر الأعمال الرقمية

نقدم مجموعة من أحدث محافظ الأمان، التي تم تجربتها واختبارها إلى جانب حلولنا الأمنية الرائدة عبر الإنترنت لمواجهة الجرائم الإلكترونية. تساعد محفظتنا في توفير بيئة آمنة لمؤسستك، كما تحقق عدم تنصل الأشخاص.

لقد شاركنا في المصادقة البيومترية عالية الجودة لأكثر من 18 عاما من خلال تقنية أوردة الإصبع الخاصة بنا، والتي تم تنفيذها في جميع أنحاء آسيا وأوروبا.

نحن نعمل على تقليل التأثير البيئي للتكنولوجيا الخاصة بنا، وفي كثير من الحالات تقليل الحاجة إلى أشياء مثل، بطاقات العضوية والهوية "ID" التي تكون باهظة الثمن، ولها تأثير بيئي وتحتاج إلى الاستبدال باستمرار.

شركة هيتاشي سوليوشنز

وهذا يوفر مستوى أفضل من الأمن وحماية الأصول المملوكة. ويتم تحقيق ذلك من خلال روح الابتكار الاجتماعي الخاصة بشركة هيتاشي واستخدام التكنولوجيا من أجل الصالح العام. لأكثر من عقد من الزمان، قامت شركة هيتاشي سوليوشنز "Hitachi Solutions" بإحداث تغيير جذري في جودة حياة المجتمع ككل من خلال توفير الأدوات والتقنيات المناسبة للمنظمات التي تركز على برامج الارتقاء الاجتماعي في مجالات الرعاية الصحية، وتمكين المرأة، والتعليم، وتوفير الوقود، ومياه الشرب والصرف الصحي، وتطوير البنية التحتية.

إن أحدث حلولنا المتطورة التي تتمثل في مجموعة تحسين المواقع "Site Optimization Suite" (SOS)، والمصممة لمساعدة المنظمات على إجراء عملية بيع فعالة قائمة على البيانات، تحتوي على وحدة خاصة - لتحسين المسارات، والتي تعمل على تقليل انبعاثات ثاني أكسيد الكربون "CO2" وإهدار الوقود من خلال تحسين تخطيط مسارات المبيعات. وتعد مجموعة تحسين المواقع "SOS" مثالاً رئيسياً على كيفية قيام شركة هيتاشي سوليوشنز "Hitachi Solutions" بحل مشكلات الأعمال من خلال تعزيز الحلول المبتكرة، وتسريع الإبداع التعاوني مع الشركاء وأصحاب المصلحة، ومواصلة دمج المسؤولية الاجتماعية والبيئية في أنشطة الأعمال الخاصة بنا.

وبصفتنا شركة استشارية عالمية تعمل عبر القطاعين العام والخاص، فإننا متخصصون في تطبيقات الأعمال سهلة الاستخدام القائمة على سحابة مايكروسوفت "Microsoft". كما تعد شركة هيتاشي سوليوشنز "Hitachi Solutions" إحدى الشركات القليلة التي يمكنها إدارة بيئة مايكروسوفت "Microsoft" بالكامل، بما في ذلك تطبيقات الأعمال، وبيانات أزور "Azure"، وإنترنت الأشياء "IoT"، وعلوم البيانات، والذكاء الاصطناعي "AI"، وأماكن العمل الحديثة.

من خلال الاسترشاد بالروح التأسيسية لشركة هيتاشي "Hitachi Spirit": "التوافق (Harmony)"، و"الإخلاص (Sincerity)"، و"الروح الريادية (Pioneering Spirit)"، ستساهم شركة هيتاشي سوليوشنز "Hitachi Solutions" في نمو عملائنا والمجتمع العالمي من خلال الابتكارات الاجتماعية القائمة على التقنيات الموثوقة. ويتمثل أحد الركائز الأساسية لشركتنا في الالتزام بالمسؤولية الاجتماعية والتأكد من أننا نرد الجميل للمجتمع.

تركز مجموعة الأعمال الأمنية الخاصة بشركة هيتاشي "Hitachi Security Business Group" على التأكد من أن المالك المفوض للبيانات والأصول هو الشخص الوحيد القادر على الوصول إليها.

إلهام المجتمع من خلال الابتكار الرقمي

تعتبر شركة هيتاشي سوليوشنز "Hitachi Solutions" إحدى الشركات العالمية المتخصصة في مجال تكامل الحلول السحابية، وهي متحمسة لتنفيذ التحول في مجال الأعمال من خلال حلول الصناعة الشاملة.

وتلتزم شركة هيتاشي سوليوشنز "Hitachi Solutions" بحل التحديات المعقدة من خلال الحلول المتطورة التي تعمل على تحويل عمليات الأعمال، وتمكين الموظفين، وإتاحة تحقيق النمو. وبصفتنا شريكاً عالمياً من الطراز الأول مع أكثر من 50 جائزة (شريك العام) لشركة مايكروسوفت "Microsoft"، فإننا نجمعنا علاقة تكنولوجية وثيقة مع شركة مايكروسوفت "Microsoft" تؤدي إلى تحقيق تميز في التنفيذ لا مثيل له.

تدرك شركة هيتاشي سوليوشنز "Hitachi Solutions" متطلبات التحول الرقمي للمؤسسات، حيث تستفيد من قوة أحدث مجموعة حلول مايكروسوفت دايناميكس 365 "Microsoft Dynamics 365 Solution" وتدمجها بسلاسة في الأعمال.

شركة هيتاشي فانتارا ذ م م

شركة هيتاشي فانتارا "Hitachi Vantara" تسعى لخلق ميزة تنافسية رقمية لتحويل المؤسسات

إن شركة هيتاشي فانتارا "Hitachi Vantara"، التي تعد إحدى الشركات الفرعية المملوكة بالكامل لشركة هيتاشي، المحدودة "Hitachi, Ltd"، تقوم بحل التحديات الرقمية القيّمة من خلال توجيه عملائنا بداية من الوضع الحالي وصولاً إلى ما سيحدث في المستقبل.

بالإضافة إلى ذلك، فإننا نجعل مراكز البيانات أكثر فعالية، ونستفيد من قوة بيانات العملاء ونعمل على توسيع نطاق الأعمال الرقمية بسرعة.

كما أن الشركات تختارنا لمساعدتها في تطوير مصادر جديدة للإيرادات، وفتح المجال أمام المزايا التنافسية، وخفض تكاليف الأعمال التجارية، وتحسين تجارب العملاء.

تهدف شركة هيتاشي فانتارا "Hitachi Vantara" إلى أن تصبح الشريك المفضل للابتكار الرقمي في العالم من خلال فتح المجال أمام "الأفضل" في البيانات التي تفيد العملاء، وترفع جودة حياة الأشخاص وتساعد في بناء مجتمع مستدام. كما أن شركة هيتاشي فانتارا "Hitachi Vantara" ستحقق وبشكل محدد ميزة تنافسية للمجالات الرقمية الأكثر أهمية - مركز البيانات، وعمليات البيانات، والتحول الرقمي للمؤسسات.

نحن نلتزم بالوصول إلى مستقبل أكثر اخضراراً للعالم، وكذلك تحقيق هدفنا المتمثل في أن نكون محايدين للكربون في عملياتنا بحلول عام 2030 وعبر سلسلة القيمة الخاصة بنا بأكملها بحلول عام 2050.

نعمل أيضاً على مساعدة الحكومات، والمدن، والشركات على خفض بصمتها الكربونية من خلال الجمع بين النتائج القائمة على البيانات والمعرفة والخبرة الصناعية لتنفيذ مبادرات تغيير المناخ.

تهدف شركة هيتاشي فانتارا "Hitachi Vantara" إلى أن تصبح الشريك المفضل للابتكار الرقمي في العالم من خلال إطلاق العنان إلى "ما هو أفضل" في البيانات التي تفيد العملاء وتساعد في بناء مجتمع مستدام.

تجمع شركة هيتاشي فانتارا "Hitachi Vantara" بين أفضل الحلول الرقمية القائمة على الاستشارات والخبرة الصناعية الرأسية لشركة هيتاشي للاستشارات "Hitachi Consulting" مع خبرة شركة هيتاشي فانتارا "Hitachi Vantara" في مجال تكنولوجيا المعلومات "IT".

بينما نحن نمضي قدماً، ستساعد هذه الشركة المتكاملة العملاء في تطوير استراتيجيات وحلول رقمية عملية، وقابلة للتطوير تعمل على تحويل العمليات التشغيلية، وتحسين تجارب العملاء، فضلاً عن إنشاء نماذج أعمال جديدة لتحفيز الابتكار والنمو.

نحن نؤمن بقوة التقنيات الرقمية والحلول القائمة على البيانات بأن تلعب دوراً مهماً في إنشاء مجتمعات أكثر أماناً، وذكاءً، وصحةً.

وتهدف شركة هيتاشي فانتارا "Hitachi Vantara" بأن تصبح الشريك المفضل للابتكار الرقمي في العالم من خلال إطلاق العنان إلى "ما هو أفضل" في البيانات التي تفيد العملاء وتساعد في تحسين جودة حياة الأشخاص.



الصناعات التوصيلية

تهدف شركة هيتاشي إلى أن تصبح "منشئ للقيمة المستدامة" من خلال الجمع بين منتجاتها الموثوقة، وتوصيلها رقميا، وتقديمها كحلول.

أعمال أنظمة البناء، شركة هيتاشي، المحدودة

إن السلالم المتحركة من سلسلة "TX" تجسد مفاهيم التصميم الخاصة بالشركة فيما يتعلق بالسلامة، والموثوقية، والراحة، والمتانة، كما تواصل التزامها تجاه مراعاة البيئة وتوفير استهلاك الطاقة، وكذلك مساعيها الخاصة بالجودة العالية، والتي تقدم حلول النقل الفعالة والملائمة للمباني.

ومن خلال الاستفادة الكاملة من قدرتها الرقمية، ستستمر شركة هيتاشي في دعم النقل العمودي في المدن.

وبالنسبة للمستقبل العالمي والمستقبل المحلي، تساهم شركة هيتاشي في حل المشكلات البيئية من منظور طويل الأجل من خلال تقليل الأحمال البيئية في شبكتها العالمية لمواقع التصنيع والسعي لتحقيق الأداء الموفر لاستهلاك الطاقة في منتجاتها.

تعمل أنظمة التحكم الجماعي على تنسيق العديد من كابينات المصاعد معا لتحقيق تخصيص متوازن لكابينات المصاعد، وذلك مع مراعاة وقت الانتظار.

ستساهم شركة هيتاشي في بناء مجتمع مستدام من خلال توفير قيمة جديدة للأشخاص، وأنظمة البناء، والمجتمع

تعمل شركة هيتاشي في مجال إدارة أعمال أنظمة البناء منذ حوالي 100 عام منذ أن بدأت الشركة بالبحث وتطوير المصاعد في عشرينيات القرن الماضي.

وتعمل وحدة أعمال أنظمة البناء "Building Systems Business Unit" الخاصة بشركة هيتاشي على توسيع عملياتها على الصعيد العالمي، خاصة في اليابان، والصين، وبعض الدول الأخرى بما فيهم الشرق الأوسط، كما أنها دعمت النقل العمودي في المدن التي ازدادت طولاً مع التقدم الاقتصادي.

إن المصعد بدون غرفة ماكينة موديل "UAG" سلسلة "SN1" يستخدم مصابيح الثنائيات الباعثة للضوء "LEDs" لكل إضاءة السقف، وذلك لتحسين الأداء الموفر لاستهلاك الطاقة وإطالة العمر الافتراضي للإضاءة.

تقدم شركة هيتاشي خدمات المراقبة عن بعد في اليابان منذ أكثر من 30 عاماً وتقوم بشكل تدريجي بتنفيذ مبادرات تسويقية في دول أخرى، وخاصة في آسيا.

نحن نعمل في مجال إدارة أعمال أنظمة البناء منذ حوالي 100 عام منذ أن بدأنا بالبحث وتطوير المصاعد في عشرينيات القرن الماضي.

ومن خلال ريادتنا في استخدام التكنولوجيا الرقمية، والتي تعد إحدى نقاط قوة مجموعة هيتاشي، فإننا نقدم حلولاً تدعم الحياة الحضرية الآمنة، والسلامة، والمريحة في جميع أنحاء العالم، والتي تشمل المصاعد والسلالم المتحركة الموثوقة، وخدمات المراقبة والصيانة عن بُعد والتي تتسم بالجودة العالية.

شركة هيتاشي جلوبال إير باور الولايات المتحدة، ذ.م.م.

نقوم ببناء الآلات التي تزود قطاع الصناعة بالطاقة. وإننا شركة هيتاشي جلوبال إير باور "Hitachi Global Air Power"، الشركة العالمية الرائدة في مجال تصنيع الهواء المضغوط الصناعي

ويقع مقرنا الرئيسي في مدينة ميشيجان، بولاية إنديانا، وتعمل حلول الهواء المضغوط الخاصة بنا على تزويد عمليات التصنيع بالطاقة في جميع أنحاء العالم؛ بدءاً من الأطعمة والمشروبات، وصولاً إلى الأدوية ورقائق الكمبيوتر.

كما توفر ضواغط الهواء المحمولة الخاصة بنا طاقة الهواء اللازمة لبناء الطرق والجسور، ومد خطوط الأنابيب، والمساعدة في استخراج النفط والغاز وإنتاجهما.

باعتبارها جزءاً من شركة هيتاشي لأنظمة المعدات الصناعية، المحدودة "Hitachi Industrial Equipment Systems Co., Ltd"، تقوم شركة هيتاشي جلوبال إير باور "Hitachi Global Air Power" بتشغيل المصانع الحاصلة على شهادة أيزو 9001 "ISO 9001" في مدينة ميشيجان، بولاية إنديانا، ومدينة سوتشو، بالصين، ولديها مكاتب مبيعات تتمتع بمواقع استراتيجية في أوروبا، وأستراليا، وجنوب شرق آسيا، وأمريكا الجنوبية واللاتينية.

ومن خلال العلامات التجارية هيتاشي "Hitachi"، وسولير "Sullair"، وشامبيون "Champion" (أستراليا)، قدمت آلاتنا الموثوقة، والمتانة، والأداء الاستثنائيين لأكثر من 57 عاماً.

تفكر شركة هيتاشي جلوبال إير باور "HGAP" في الاستدامة في كل خطوة. وبدءاً من تحقيق الحياد الكربوني وصولاً إلى تطوير حلول الهواء المضغوط المستدامة بالفعل، فإن الآلات الخضراء التي تثق بها ستصبح أكثر صداقة للبيئة.

يلتزم موظفونا بوضع المزيد من الإجراءات الروتينية اليومية الصديقة للبيئة للمساعدة في مكافحة تغير المناخ خلال التحدي البيئي لشهر الأرض الخاص بشركة هيتاشي "Hitachi Earth Month Ecochallenge". وهو عبارة عن منصة رقمية تعمل على تحويل السلوك إلى لعبة لمساعدة المشاركين على بناء عادات أكثر صداقة للبيئة من خلال كسب النقاط.

تعمل شركة هيتاشي جلوبال إير باور "HGAP" على الابتكار باستمرار في مجال الهواء المضغوط. ومع تقدمنا نحو المستقبل، فإننا نركز على توسيع تقنياتنا لتقديم خدمة أفضل لعملائنا وكوكبنا.

كما تعمل شركة هيتاشي جلوبال إير باور "HGAP" على تطوير وتوفير حلول سلسلة كاملة من خلال الجمع بين المنتج / وتكنولوجيا المعلومات "IT" / وتكنولوجيا التشغيل "OT".

إن التركيز على الاستدامة، والعولمة، والتكنولوجيا أتاح لنا تقديم الضاغط اللولبي الدوار الخالي من الزيت من سلسلة سولير ذات المرحلتين بسعات تتراوح من 45 إلى 75 "Sullair DS 45 - 75" في عام 2023. كما عمل الفريق العالمي معاً لإنشاء الضاغط المثالي الخالي من الزيت المصمم بسهولة الخدمة والصيانة، بالإضافة إلى أحدث تكنولوجيا لجهاز التحكم. ويعد جهاز التحكم المزود بشاشة اللمس المحسن والمتطور من سولير "Sullair" هو الخيار الأمثل في أجهزة التحكم الخاصة بالمستخدمين.

استناداً إلى تطوير جهاز التحكم والارتقاء بالاستدامة إلى المستوى التالي، أطلقت شركة هيتاشي جلوبال إير باور "HGAP" ضاغط الهواء المحمول الكهربائي من نوع سولير إي 1035 إتش "Sullair E1035H". ويوفر الضاغط المحمول الكهربائي بالكامل تشغيلاً موثقاً لموقع العمل بشكل مستدام. ومن خلال الابتكارات التي تشمل جهاز التحكم الجديد وتكنولوجيا الصمام الحلزوني الإلكتروني، يبدأ هذا الضاغط عصراً جديداً من الابتكار ويظهر التزامنا بتقديم طاقة الهواء المسؤولة بيئياً إلى السوق.

شركة هيتاشي هاي-ريل باور إلكترونيكس الخاصة المحدودة

توفير الطاقة في المستقبل

تعد شركة هيتاشي هاي-ريل "Hitachi Hi-Rel" إحدى الشركات الرائدة في مجال إلكترونيات الطاقة.

ومنذ تأسيسها في عام 1983، تقدم الشركة منتجات إلكترونيات الطاقة ذات المستوى العالمي، وخدمات القيمة المضافة، وكذلك الحلول المخصصة لمجموعة واسعة من الصناعات والمنظمات.

تشمل محفظة منتجاتها مولد التيار الكهربائي غير المنقطع للصناعة "Industrial UPS"، ومولد التيار الكهربائي غير المنقطع لتكنولوجيا المعلومات والبنى التحتية "IT & infra UPS"، ومحركات التردد المتغير ذات الجهد المتوسط والمنخفض، ومحولات الطاقة الشمسية المركزية ومحولات السلسلة المرتبطة بالشبكة، وضواغط الهواء، ومحولات السكك الحديدية.

وتمتلك الشركة منشأة تصنيع حديثة في ساناند بالقرب من أحمد آباد في ولاية جوجارات بالهند، والتي تم تصميمها على غرار مصنع أوميكا "Omika" التابع لشركة هيتاشي في اليابان.

كما أن لديها منشأة إضافية في جانديناغار بالقرب من أحمد آباد في ولاية جوجارات، ولديها أيضا مركز داخلي للبحث والتطوير. وتقدم الشركة خدماتها لسلسلة كاملة من القطاعات الصناعية، وخاصة في التطبيقات ذات المهام الحرجة. وتقوم الشركة أيضا بتوسيع شبكة مبيعاتها والبنية التحتية للخدمات الخاصة بها لتشمل الأسواق العالمية، مثل جنوب شرق آسيا، والشرق الأوسط، وأفريقيا، والبرازيل.

تدرك شركة هيتاشي هاي-ريل "Hitachi Hi-Rel" أهمية الاستدامة والوعي البيئي. كما تركز الشركة على حلول الطاقة المتجددة، حيث توفر محولات طاقة شمسية متطورة لمصدر الطاقة الشمسية المتجددة.

وهذا يتيح تحويل الطاقة بكفاءة، مما يسهل اعتماد الطاقة المتجددة على نطاق واسع. وتركز الشركة أيضا على كفاءة الطاقة، حيث تم تصميم منتجاتها وحلولها لتعزيز كفاءة الطاقة في مختلف القطاعات الصناعية.

وتساهم شركة هيتاشي هاي-ريل "Hitachi Hi-Rel" في تحقيق مستقبل أكثر استدامة وصديق للبيئة، وأفضل مثال على ذلك هو التطوير المستمر لشواحن المركبات الكهربائية "EV" من أجل المركبات الكبيرة لتحقيق هدف النقل الأخضر.

من أجل البقاء في مقدمة التطورات التكنولوجية، تستفيد شركة هيتاشي هاي-ريل "Hitachi Hi-Rel" من الرقمنة في منتجاتها وحلولها. وأحد الجوانب الرئيسية للرقمنة يشمل تكامل إنترنت الأشياء "IoT"، حيث تقوم الشركة بتطوير قدرات إنترنت الأشياء "Internet of Things" (IoT) في منتجاتها، مما يتيح المراقبة عن بعد، والصيانة التنبؤية، وتحليلات البيانات في الوقت الفعلي.

ويشمل الجانب الآخر الرؤى المستندة إلى البيانات، حيث أنه من خلال جمع وتحليل كميات هائلة من البيانات التشغيلية، يمكن للشركة الحصول على رؤى ذات قيمة حول أنماط الأداء، وتحديد فرص التحسين، وتحفيز التحسين المستمر.

وتعمل هذه الرؤى المستندة إلى البيانات على تمكين عملائها من اتخاذ قرارات مستنيرة لزيادة الكفاءة والإنتاجية.

شركة هيتاشي لأنظمة المعدات الصناعية، المحدودة

ومن خلال ربط المنتج بالمنتج، والمنتج بالشخص، والشخص بالشخص الآخر، فإننا نخلق قيمة جديدة نقدمها لعملائنا.

وهذه هي رسالة شركة هيتاشي لأنظمة المعدات الصناعية "Hitachi Industrial Equipment Systems".

تقود شركة هيتاشي لأنظمة المعدات الصناعية "Hitachi Industrial Equipment Systems" مستقبلا مستداما من خلال منتجاتها وأنظمتها الصديقة للبيئة.

من خلال إدراكنا العميق بأن الشركة هي عضو في المجتمع، فإننا نلتزم بشدة بسلوك الشركات الذي يتسم بالعدل والشفافية، كما يجب أن نساهم في مجتمع يتمتع بالرخاء بالفعل من خلال مواصلة وتطوير أعمالنا من خلال التناسق البيئي والمساهمة الاجتماعية الاستباقية.

يؤدي التطور الأخير للتكنولوجيا الرقمية وتسريع التنمية العالمية إلى خلق تحديات متنوعة لعملائنا تتعلق بالأعمال التجارية.

تساهم شركة هيتاشي لأنظمة المعدات الصناعية في المجتمع العالمي مستقبلا، وذلك من خلال خلق قيمة جديدة عبر الاتصال، والارتباط "Connect, Link".

تعد شركة هيتاشي لأنظمة المعدات الصناعية، المحدودة "Hitachi Industrial Equipment Systems Co., Ltd." إحدى الشركات التي توفر المنتجات المستخدمة في المصانع، وكذلك الحلول الخاصة باعتماد المصانع لإنترنت الأشياء "IoT" والأتمتة، وخدمات الصيانة الموثوقة.

ومع تقدم التكنولوجيا الرقمية، يشهد المجتمع كما نعرفه حاليا تغييرات كبيرة، مما يجعل مجال التصنيع في مواجهة مباشرة مع العديد من التحديات. وبصفتنا فريقا من المتخصصين في مجال التصنيع (مونوزوكوري "Monozukuri")، فإننا نستفيد بشكل كامل من المعرفة والخبرة الفنية التي تراكمت لدينا على مر السنوات لتقديم منتجات، وحلول، وخدمات ذات قيمة مضافة عالية لحل المشكلات التي تواجه عملائنا.

تقدم شركة هيتاشي لأنظمة المعدات الصناعية "Hitachi Industrial Equipment Systems" المنتجات والحلول التي تستخدم إنترنت الأشياء "IoT"، وتسعى جاهدة لتحقيق التحسين السلس بدءا من الإدارة وصولا إلى مكان التصنيع داخل المصنع.

كما أننا نركز على تحسين قيم العملاء الثلاثة؛ القيمة الاجتماعية، والقيمة البيئية، والقيمة الاقتصادية.

تتمثل رؤيتنا في أن نصبح أساسا للحياة الميسورة للأشخاص من خلال دعم البنى التحتية الصناعية والاجتماعية على حد سواء.

في سياق أساليب الحياة، والقيم، والهيكل الاجتماعي والصناعية المتغيرة، سنواصل التقدم مع هدفنا المتمثل في التنبؤ دائما بالاتجاهات المستقبلية والاستجابة لتوقعات وطلبات العملاء "بثبات" و"إخلاص".

وتحقيقا لهذه الغاية، سوف نستمر في تحسين أنفسنا وبذل قصارى جهدنا حتى نتمكن من لعب دور محوري في قيادة وابتكار قطاع المعدات الكهربائية الصناعية.

شركة هيتاشي للمنتجات الصناعية، المحدودة

إننا، في شركة هيتاشي للمنتجات الصناعية، المحدودة "Hitachi Industrial Products, Ltd." قد بدأنا بداية جديدة، كما أننا مسؤولون عن أعمال المنتجات الصناعية كبيرة الحجم في مجموعة هيتاشي "Hitachi Group"

ولقد تأسست شركة هيتاشي، المحدودة "Hitachi, Ltd." في عام 1910 وكان المنتج الأصلي هو المحرك الحثي كما أننا ورثنا أعمال المحركات ونقدم المنتجات الرئيسية على المستوى العالمي التي تدعم أعمال الابتكار الاجتماعي "Social Innovation Business" بهدف تلبية احتياجات قطاعات التصنيع، الموارد، والطاقة من خلال مونوزوكوري "MONOZUKURI" التي تعني (التصنيع) والابتكار التكنولوجي.

وتساهم منتجاتنا التي نقوم بتوريدها في الموقع في تحسين موثوقية وإنتاجية مونوزوكوري "MONOZUKURI" لعملائنا في قطاع التصنيع، ودعم الاستخدام الأكثر كفاءة للطاقة في قطاع الموارد والطاقة. كما أن توقعات العملاء تجاه مونوزوكوري "MONOZUKURI" تتغير باستمرار.

وسنواصل جهودنا للمساهمة في تحقيق التنمية المستدامة للمجتمع، وتوفير المنتجات لتلبية رضا العملاء وليتم اختيارها في السوق.

مع زيادة التوجه الدولي لإزالة الكربون، تعمل شركة هيتاشي للمنتجات الصناعية "Hitachi Industrial Products" على تحقيق مجتمع خال من الكربون من خلال تقديم المنتجات والخدمات التي تقلل الأحمال البيئية باعتبارها شركة تخلق قيمة بيئية من خلال الأنشطة الصناعية في المجتمع، والتي تشمل الوقود والمواد الخام، وتوليد الطاقة، وامتدادات الطاقة، واستهلاكها.

لدينا مجموعة واسعة من المنتجات لتلبية الاحتياجات المختلفة، بدءاً من ضواغط الطرد المركزي الكبيرة من أجل الاستخدام في المعالجة، والتي تشكل أساس مصانع البتروكيماويات، والمصانع الكيماوية، ومصانع الغاز الطبيعي، بالإضافة إلى الضواغط الخاصة بالأغراض العامة والمستخدم في تطبيقات السيارات، والإلكترونيات، وتكنولوجيا المعلومات "IT"، وتصنيع الأغذية، والصلب، وخطوط المصانع الأخرى.

بالإضافة إلى ذلك، فإننا نقوم بتوريد المنتجات ليس فقط في اليابان، ولكن أيضاً في الخارج، وذلك بناءً على خبرتنا الطويلة وتقنياتنا المتقدمة.

HITACHI
Inspire the Next